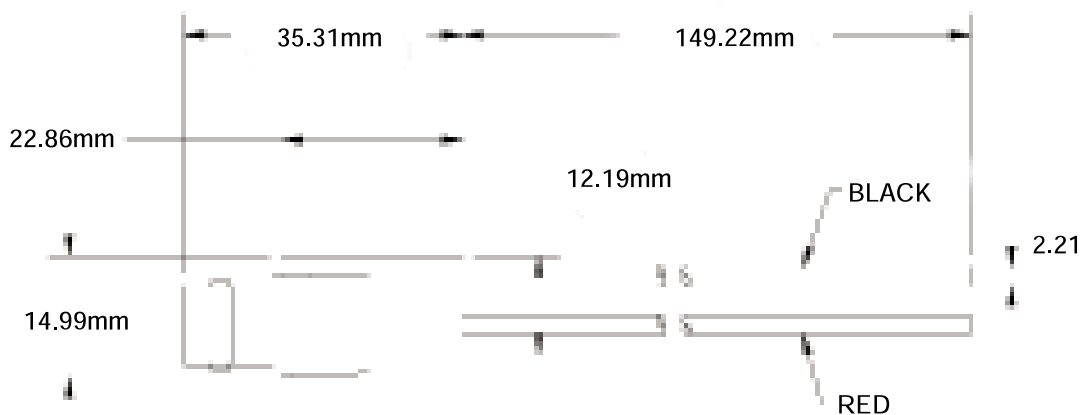


## BNC メス付 20AWG リード線



ブレイクアウトおよびワイヤを基盤上に直接接続して使用。

片端 : BNC メス : 防錆メッキ真鍮本体、  
金メッキ真鍮中心中心コンタクト、  
公称インピーダンス : 50 Ω、  
黒色ポリプロピレン絶縁体

ケーブル : 20AWG、41x36、錫メッキ銅、  
PVC 絶縁体、外径 2.21mm、赤、黒各 1

他端 : なし

定格

最大電圧 : 500Vrms

動作温度 : 最高 55°C

IEC 規格内耐電圧 : <33VAC、<70VDC