

- 省スペース設計に好適
- 標準のフットプリント、リード線は4mmが標準
- ハウジングは94V-0ナイロン製

## ハウジング材質及び仕様

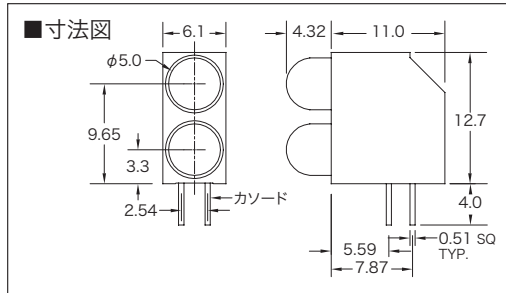
材質: 黒色、ナイロン、UL 94V-0 (ASTM D4066 PA)  
酸素定格指数: 28%以上 許容差: ±0.127mm

※標準以外の組合せは82~83ページの"特注LEDアッセンブリ"ワークシートを参照して下さい

## H278Cシリーズ

## φ5mm(T-1 3/4)2段単独タイプ

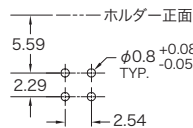
販売単位 1袋 [10個入]



## ■回路図



## ■推奨取付レイアウト

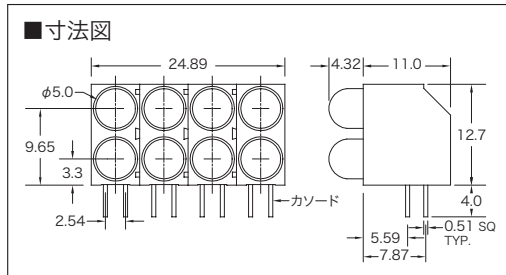


型番	色	ピーク (nm)	順電圧 (V)	順電流 (mA)	輝度 (mcd)
H278CRD	赤	655	1.7	20	6.0
H278CGD	緑	565	2.2	20	30.0
H278CYD	黄	585	2.1	20	20.0
H278CSRD	高輝度赤	660	1.7	20	90.0
H278CHD	高効率赤	635	2.0	20	30.0
H278CBWD	青	430	4.0	20	20.0
低電流					
H278CHDL	高効率赤	635	1.8	2	3.0
H278CGDL	緑	565	1.8	2	3.0
H278CYDL	黄	585	1.9	2	3.0
5 V					
H278CHD5V	高効率赤	635	5.0	10	50.0
H278CGD5V	緑	565	5.0	10	25.0
H278CYD5V	黄	585	5.0	10	20.0

## H274Cシリーズ

## φ5mm(T-1 3/4)2段4連タイプ

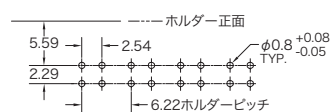
販売単位 1個



## ■回路図



## ■推奨取付レイアウト

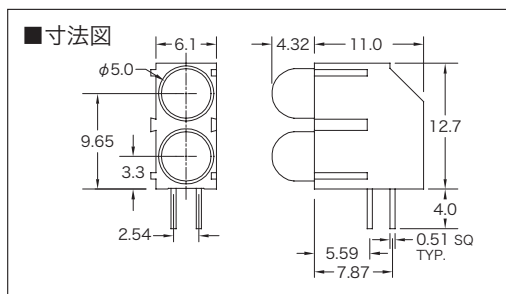


型番	色	ピーク (nm)	順電圧 (V)	順電流 (mA)	輝度 (mcd)
H274CRD	赤	655	1.7	20	6.0
H274CGD	緑	565	2.2	20	30.0
H274CYD	黄	585	2.1	20	20.0
H274CSRD	高輝度赤	660	1.7	20	90.0
H274CHD	高効率赤	635	2.0	20	30.0
H274CBWD	青	430	4.0	20	20.0
低電流					
H274CHDL	高効率赤	635	1.8	2	3.0
H274CGDL	緑	565	1.8	2	3.0
H274CYDL	黄	585	1.9	2	3.0
5 V					
H274CHD5V	高効率赤	635	5.0	10	50.0
H274CGD5V	緑	565	5.0	10	25.0
H274CYD5V	黄	585	5.0	10	20.0

## H275Cシリーズ

## φ5mm(T-1 3/4)2段連結タイプ

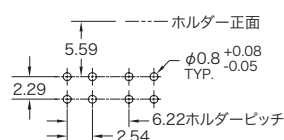
販売単位 1袋 [10個入]



## ■回路図



## ■推奨取付レイアウト



型番	色	ピーク (nm)	順電圧 (V)	順電流 (mA)	輝度 (mcd)
H275CRD	赤	655	1.7	20	5.0
H275CGD	緑	565	2.2	20	70.0
H275CYD	黄	585	2.1	20	70.0
H275CSRD	高輝度赤	660	2.2	20	50.0
H275CHD	高効率赤	635	2.0	20	30.0
H275CBWD	青	430	4.0	20	30.0
低電流					
H275CHDL	高効率赤	635	1.8	2	3.0
H275CGDL	緑	565	1.8	2	3.0
H275CYDL	黄	585	1.9	2	3.0
5 V					
H275CHD5V	高効率赤	635	5.0	10	50.0
H275CGD5V	緑	565	5.0	10	25.0
H275CYD5V	黄	585	5.0	10	20.0

●掲載されている以外のLEDでのアッセンブリをご希望の方は、別途お問い合わせ下さい。