



- パネルの表または裏側から差し込んで使えるライトパイプです
- PLP1、PLP2シリーズより大きなレンズ径で視認性が向上
- このライトパイプを差し込む事によりパネル面と基板の絶縁が出来るのでESD対策にもなります
- LEDはBIVAR社のSMシリーズをご使用下さい

### PLP5シリーズ

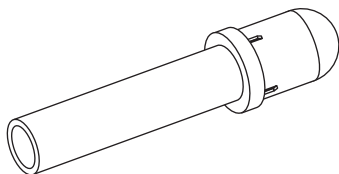
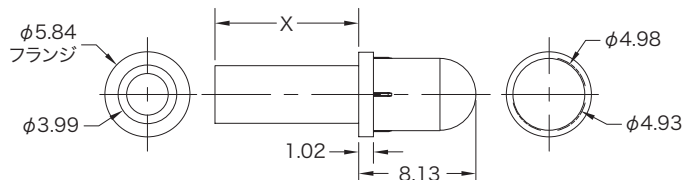
#### 丸型レンズ

価格コード: E

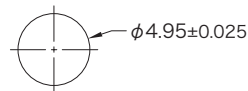
販売単位 **1袋** [10個入]

型番	X:長さ(mm)	色
PLP5-125	3.2	クリアのみ
PLP5-250	6.4	
PLP5-350	8.9	
PLP5-375	9.5	
PLP5-500	12.7	
PLP5-625	15.9	
PLP5-750	19.0	
PLP5-1000	25.4	
PLP5-1250	31.8	
PLP5-1500	38.1	

- 寸法図 PLP5はパネル裏面から取付けるタイプです。



- 推奨取付穴径



### PLP5-2シリーズ

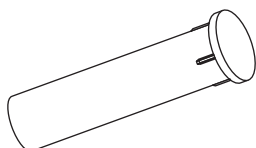
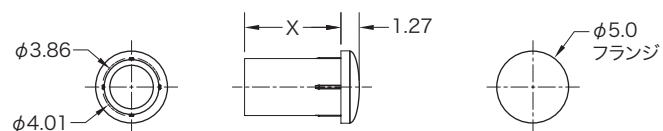
#### 前面差込低背ドーム型

価格コード: E

販売単位 **1袋** [10個入]

型番	X:長さ(mm)	色
PLP5-2-125	3.2	クリアのみ
PLP5-2-250	6.4	
PLP5-2-350	8.9	
PLP5-2-375	9.5	
PLP5-2-500	12.7	
PLP5-2-625	15.9	
PLP5-2-750	19.0	
PLP5-2-1000	25.4	
PLP5-2-1250	31.8	
PLP5-2-1500	38.1	

- 寸法図 PLP5-2はパネル前面から差し込み、取り付けするタイプです。



- 推奨取付穴径

