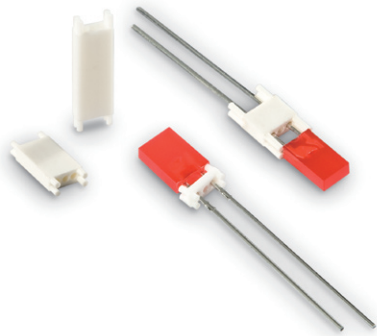


RL1/RL2/RL3/RL4シリーズ

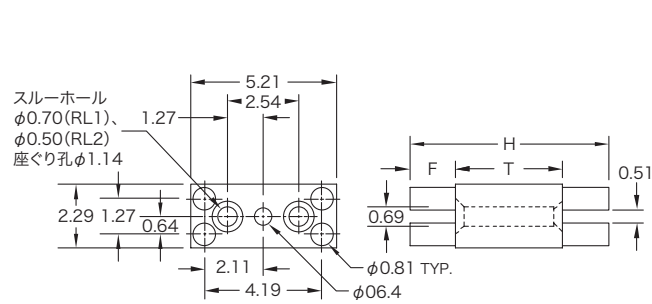
販売単位 1袋 ※CP:100個入
※KP:1000個入



- 2×4又は2×5LED用で53種類の標準サイズ
- RL1&RL2は自己保持式で自動挿入に最適
- スタンドオフ付なので洗浄、検査が容易
- ASTM D4066に準じた白色ナイロン成形
- ハウジングはUL規格94V-0材

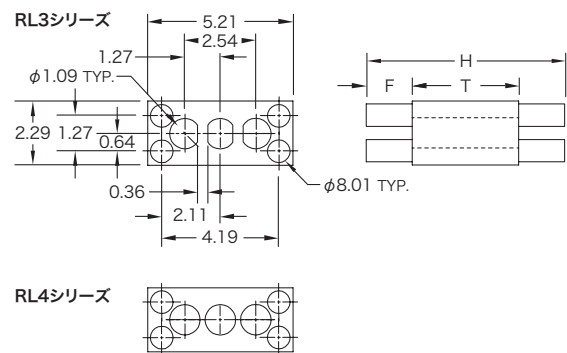
RL1/RL2シリーズ 2×4LED用

■寸法図



RL3/RL4シリーズ 2×5LED用

■寸法図



RL1

色 白 価格コード B

型番	H (mm)	T (mm)	F (mm)
RL1-060	1.5	1.02	0.25
RL1-070	1.8	1.02	0.38
RL1-080	2.0	1.02	0.51
RL1-090	2.3	1.02	0.64
RL1-100	2.5	1.02	0.76
RL1-110	2.8	1.02	0.89
RL1-120	3.0	1.02	1.02
RL1-130	3.3	1.02	1.14
RL1-140	3.6	1.02	1.30
RL1-150	3.8	1.02	1.40
RL1-160	4.1	1.02	1.52
RL1-170	4.3	1.02	1.70
RL1-180	4.6	1.02	1.80
RL1-190	4.8	1.02	1.91
RL1-200	5.1	1.02	2.03
RL1-210	5.3	1.02	2.20

RL2

色 白 価格コード B

型番	H (mm)	T (mm)	F (mm)
RL2-200	5.1	3.81	0.64
RL2-210	5.3	3.81	0.76
RL2-220	5.6	3.81	0.89
RL2-230	5.8	3.81	1.02
RL2-240	6.1	3.81	1.14
RL2-250	6.4	3.81	1.30
RL2-260	6.6	3.81	1.40
RL2-270	6.9	3.81	1.52
RL2-280	7.1	3.81	1.70
RL2-290	7.4	3.81	1.80
RL2-300	7.6	3.81	1.91
RL2-310	7.9	3.81	2.03
RL2-320	8.1	3.81	2.20
RL2-330	8.4	3.81	2.30
RL2-340	8.6	3.81	2.41
RL2-350	8.9	3.81	2.54

RL3

色 白 価格コード G

型番	H (mm)	T (mm)	F (mm)
RL3-360	9.1	8.64	0.25
RL3-380	9.7	8.64	0.51
RL3-400	10.2	8.64	0.76
RL3-420	10.7	8.64	1.02
RL3-440	11.2	8.64	1.30
RL3-460	11.7	8.64	1.52
RL3-480	12.2	8.64	1.80
RL3-500	12.7	8.64	2.03
RL3-520	13.2	8.64	2.30
RL3-540	13.7	8.64	2.54

RL4

色 白 価格コード H

型番	H (mm)	T (mm)	F (mm)
RL4-560	14.2	13.72	0.25
RL4-580	14.7	13.72	0.51
RL4-600	15.2	13.72	0.76
RL4-620	15.7	13.72	1.02
RL4-640	16.3	13.72	1.30
RL4-660	16.8	13.72	1.52
RL4-680	17.3	13.72	1.80
RL4-700	17.8	13.72	2.03
RL4-720	18.3	13.72	2.30
RL4-740	18.5	13.72	2.50
RL4-760	19.3	13.72	2.80

※販売単位は1袋単位ですので、“-CP” (1袋=100個入)又は“-KP”(1袋=1,000個入)を型番の後に加えて下さい。そして、袋数をご指示下さい。

ご注文方法

シリーズ名

RL1-060

1袋=個入

CP

必要数

5袋

CP:1袋=100個入
KP:1袋=1,000個入

左記の例は100個入のRL1-060を5袋=合計500個ご購入になります。