

VG2シリーズ

VG3シリーズ

- 種々の基板のサイズに適したスタイルと長さが選択可能
- 頑丈に強化され、耐熱性
- 標準#6ネジで容易に取付、回転防止付
- 2.77mmの深さの溝で、じょうご型の挿入口

材質仕様(共通):

黒色、10%ガラス封入ナイロン6、UL 94V-0

標準図面許容差(特記されて無い場合は)

0.X=±2.54mm、0.XX=±0.254mm、0.XXX=±0.127mm

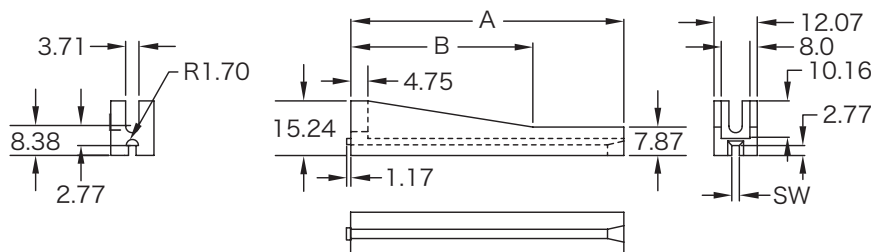
◆VG2シリーズは対で使用するように設計されています。

## VG2シリーズ

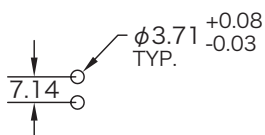
1.6mm厚基板用垂直カードガイド

販売単位 1個

### ■寸法図



### ■推奨取付レイアウト



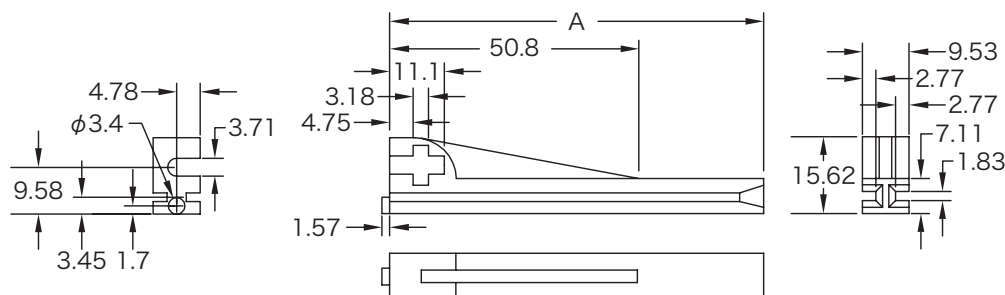
| 型番     | A(mm)<br>±0.38 | B(mm)<br>±0.38 | SW(mm)<br>1.6mm基板 |
|--------|----------------|----------------|-------------------|
| VG2-2  | 50.8           | 38.1           | 1.93              |
| VG2-25 | 63.5           | 38.1           | 1.93              |
| VG2-3  | 76.2           | 50.8           | 1.93              |
| VG2-35 | 88.9           | 50.8           | 1.93              |
| VG2-4  | 101.6          | 50.8           | 1.93              |
| VG2-45 | 114.3          | 50.8           | 1.93              |
| VG2-5  | 127.0          | 50.8           | 1.93              |
| VG2-55 | 139.7          | 50.8           | 1.93              |
| VG2-6  | 152.4          | 50.8           | 1.93              |

## VG3シリーズ

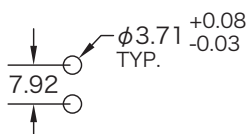
1.6mm厚基板用垂直カードガイド

販売単位 1個

### ■寸法図



### ■推奨取付レイアウト



| 型番     | A(mm)<br>±0.38 |
|--------|----------------|
| VG3-3  | 76.2           |
| VG3-35 | 88.9           |
| VG3-4  | 101.6          |
| VG3-45 | 114.3          |
| VG3-5  | 127.0          |
| VG3-55 | 139.7          |
| VG3-6  | 152.4          |