

FRシリーズ

1.6mm厚基板用難燃性カードガイド

販売単位 1個



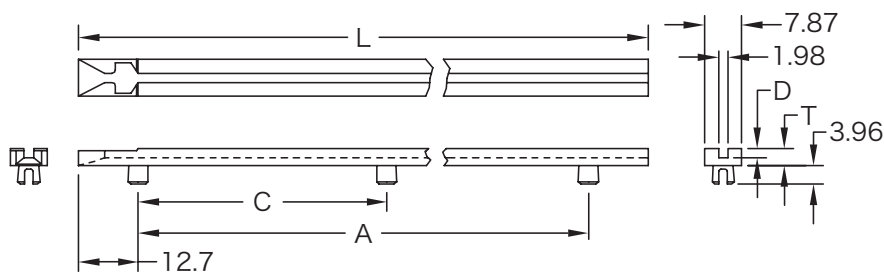
- 25種類の標準ガイド。
長さ50.8~355.6mm(12.7mm刻み)
- 難燃材ナイロンUL 94V-0の材質を使用
- 硬さ、強さ、自然な滑らかさ、耐熱性を有した精密な成形
- 導電性インサートが使用出来ます(→89ページ参照)

丈夫で経済的な難燃材のTEMP-O-GIDE®は基板間隔と空気循環を考慮の上、25種類の標準品からお選び出来ます。間隔の選択は事実上無制限です。保持力も高く、取付に特殊な治具は不要です。

ロッキング・イジェクタを使用すれば基板を固定し、基板の挿入/引抜きも簡単です。

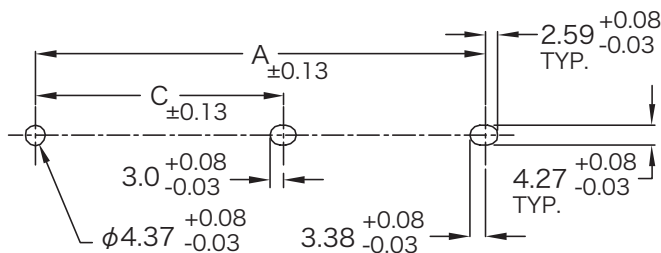
この製品はナイロン製ですので、アッセンブリ前において高湿度にさらされると膨張し、公差以上の寸法になってしまう可能性があります。保存時には湿気などへ充分考慮して保存して下さい。

■ 寸法図

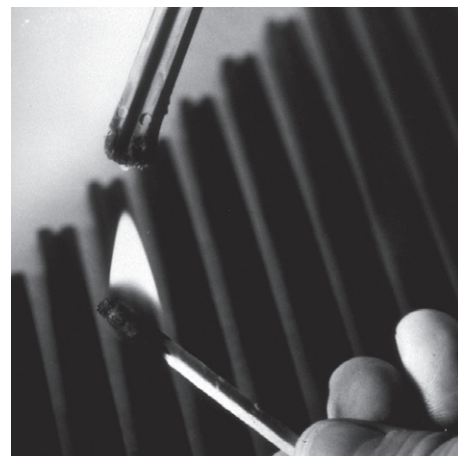


■ 推奨取付レイアウト

スナッピン金属板:1.2~2.3mm厚



(注)2・3番目の取付穴の切り溝は、色々な長さのガイドが取付易い様に、長切り溝にする事をお勧めします。



材質仕様:

赤茶色、難燃性6/6ナイロン、UL 94V-0
酸素定格指数: +28%
ULファイル番号: #E84658

長さ	50.01~200.02mm		色 赤茶		
型番	L(mm)	A(mm)	C(mm)	D(mm)	T(mm)
	±1.57	+0.406 -0.813	+0.406 -0.813	±0.127	±0.178
FR-200	50.01	24.99	—	1.98	3.18
FR-250	62.71	75.41	—	1.98	3.18
FR-300	75.41				
FR-350	88.11				
FR-400	100.06				
FR-450	112.73				
FR-500	125.43	125.81	—	1.98	3.18
FR-550	138.13				
FR-600	150.01				
FR-650	162.71				
FR-700	174.63	151.61	—	1.98	3.18
FR-750	187.33				
FR-800	200.02				

長さ	212.73~350.82mm		色 赤茶		
型番	L(mm)	A(mm)	C(mm)	D(mm)	T(mm)
	±1.57	+0.406 -1.194	+0.406 -0.813	±0.127	±0.178
FR-850	212.73	189.71	94.87	1.98	3.58
FR-900	225.43				
FR-950	238.13				
FR-1000	250.83				
FR-1050	263.53				
FR-1100	276.23	227.03	113.51	1.98	3.58
FR-1150	288.14				
FR-1200	300.84				
FR-1250	313.54				
FR-1300	325.42	302.41	151.21	2.36	3.96
FR-1350	338.12				
FR-1400	350.82				