

- IEEE 1101.10及びPICMG2.0適合
- ESDとホットスワップをサポート(オプションでマイクロスイッチ付も)
- カスタムカラー(CPCI-E3/CPCI-E2)とラベル(CPCI-E3)もあります(最低注文数にて)

材質仕様(共通):
 外側及びフェイスプレート: 2.3~2.8mm厚
 酸素定格指数: 28%以上
 稼動部ブロック: ダイキャスト亜鉛合金

4HPと8HP幅の6U及び3Uカードに適合。フェイスプレートの寸法とマウンティングに関しては次ページを参照して下さい。

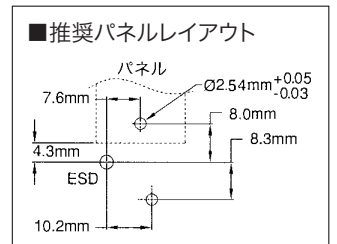
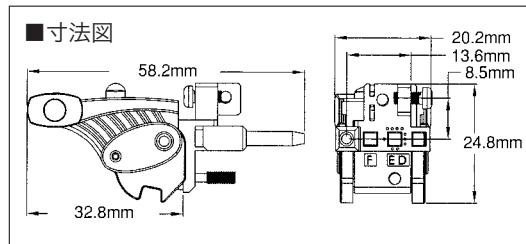
CPCI-E3シリーズ

販売単位 1個



- 全く新しいプッシュボタン式コンパクトPCIアッセンブリジェクター
- コンパクトかつ審美的デザイン

CPCI-E3はさらに小さく改善されたフットプリントを実現しつつ、ラベリングや箔押し等に充分なスペースを確保しました。



型番	内容
CPCI-E3-T	上部取り付け用イジェクター
CPCI-E3-B	下部取り付け用イジェクター
CPCI-E3-B-HS	下部付け用 ホットスワップマイクロスイッチ付 イジェクター(ケーブル付)

※取り付け用の部品は製品に含まれています。

材質仕様: ハンドル: 黒色、10%ガラス封入ABS、UL 94V-0
 プッシュボタン: 赤色、Norel™、UL 94V-0

CPCI-E2シリーズ

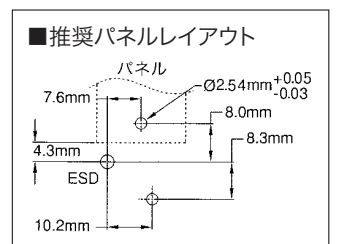
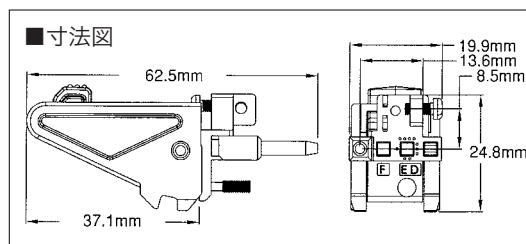
販売単位 1個



※写真はオプションのホットスワップケーブル付きです。

- 大きなプッシュボタンのコンパクトPCIアッセンブリジェクター
- 最良の機能を発揮するエルゴノミカルデザイン

CPCI-E2はNorel™社製のリーフスプリングを採用し、シンプルかつ経済的なロックイジェクターです。丈夫と信頼性においてはE3シリーズと比較しても全く遜色ありません。



型番	内容
CPCI-E2-T	上部取り付け用イジェクター
CPCI-E2-B	下部取り付け用イジェクター
CPCI-E2-B-HS	下部付け用 ホットスワップマイクロスイッチ付 イジェクター(ケーブル付)

※取り付け用の部品は製品に含まれています。

材質仕様: ハンドル: 黒色、Norel™、UL 94V-0
 プッシュボタン: 青色、10%ガラス封入ABS、UL 94V-0

CPCI-E1シリーズ

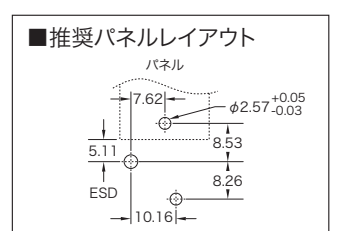
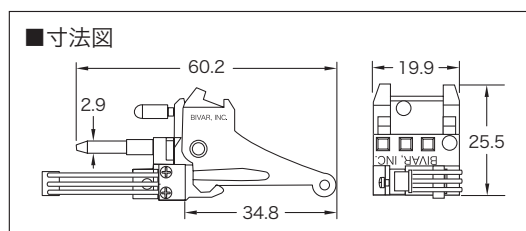
販売単位 1個



※写真はオプションのホットスワップケーブル付きです。

- スタンダードタイプ・PCIアッセンブリジェクター
- 標準タイプの機能とロックシステム
- 箔押し用の大きなスペース

CPCI-E1のシンプルな機構は充分なハンドルスペースと可動部を使った、丈夫で耐久性の高い仕上げになっています。



型番	内容
CPCI-E1-T	上部取り付け用イジェクター
CPCI-E1-B	下部取り付け用イジェクター
CPCI-E1-B-HS	下部付け用 ホットスワップマイクロスイッチ付 イジェクター(ケーブル付)

※取り付け用の部品は製品に含まれています。

材質仕様: ハンドル: 黒色、ナイロン、UL 94V-0