

# IFシリーズ：耐環境用大型アクチュエータ(φ25mm)押ボタンスイッチ



## 仕様

- 最大電流/電圧定格：400mA 32VAC, 100mA 50VDC
- 接触抵抗：50mΩ max.
- 絶縁抵抗：1GΩ min. (500VDCで)
- 耐電圧：1,500VAC rms (端子間)  
1,000VAC rms (端子とフレーム間)
- 電気的耐久性：500,000回
- パネル厚：IFBシリーズ：0.8mm～2.5mm  
IFSシリーズ：0.8mm～5mm
- プランジャーストローク：4mm
- 操作力：6.5N±2N
- 機械的耐久性：1,000,000回
- トルク：1.5Nm max. (ナットに対して)
- ハンダ条件：320°C max (3秒)

- 耐霜露
- 大型アクチュエータ(φ25mm)
- IP54・IP67

※IP仕様については、10ページを参照して下さい。



## 構成

- ケース：耐熱プラスチック(UL94-V0)
- プランジャー：ポリアミド 12、ラバー充填
- プッシング/ベゼル：ポリアミド 6/6
- 接点：銀に金メッキ
- 接点密封：エポキシ

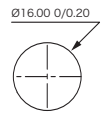
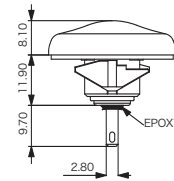
## 環境特性

- 保護等級：IP54 (スナップイン取付)  
IP67 (ネジ山付プッシング)
- 使用温度範囲：-20°C～+85°C

### ● スナップイン取付—IFB



アクチュエータ色	型番	
	ケース色/黒色	ケース色/赤色
青	IFB3Z1AD100	IFB3Z1AD120
ダークブルー	IFB3Z1AD1/400	IFB3Z1AD1/420
黒	IFB3Z1AD200	IFB3Z1AD220
緑	IFB3Z1AD300	IFB3Z1AD320
黄	IFB3Z1AD500	IFB3Z1AD520
赤	IFB3Z1AD600	IFB3Z1AD620
白	IFB3Z1AD7/100	IFB3Z1AD7/120
オレンジ	IFB3Z1AD900	IFB3Z1AD920



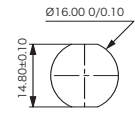
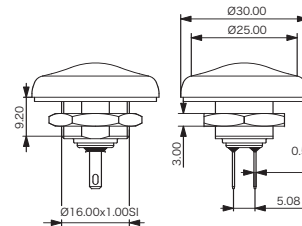
(パネルカットアウト)

(寸法単位：mm)

### ● ネジ山付プッシング取付—IFS



アクチュエータ色	型番	
	ケース色/黒色	ケース色/赤色
青	IFS3Z1AD100	IFS3Z1AD120
ダークブルー	IFS3Z1AD1/400	IFS3Z1AD1/420
黒	IFS3Z1AD200	IFS3Z1AD220
緑	IFS3Z1AD300	IFS3Z1AD320
黄	IFS3Z1AD500	IFS3Z1AD520
赤	IFS3Z1AD600	IFS3Z1AD620
白	IFS3Z1AD7/100	IFS3Z1AD7/120
オレンジ	IFS3Z1AD900	IFS3Z1AD920



(パネルカットアウト)

(寸法単位：mm)

## 型番構成

標準品は上記をご参照下さい。ここでは本シリーズの標準品以外の製品をご希望の際には下記の手順に従って型番を作成して下さい。各□枠の中からそれぞれ数字又はアルファベットを選び型番構成をして下さい。幾つかの型番組合せはご利用できない場合がありますので、最終型番決定に関しては当社営業部までお問い合わせ下さい。



① シリーズ/パネル切抜	
B	スナップイン取付
S	ネジ山付プッシング

② 回路特性	
3	NO(通常オープン)

③ 端子	
Z1	クイックコネクト/ハンダラグ端子 2.8×0.5mm

④ 接点	
AD	銀に金メッキ

⑤ アクチュエータ色			
1	青	5	黄
1/4	ダークブルー	6	赤
2	黒	7/1	白
3	緑	9	オレンジ

⑥ ケース色	
00	黒
20	赤

例示  
シリーズ/パネル切抜：B/スナップイン取付、アクチュエータ色：黒、ケース色：黒(標準)

