




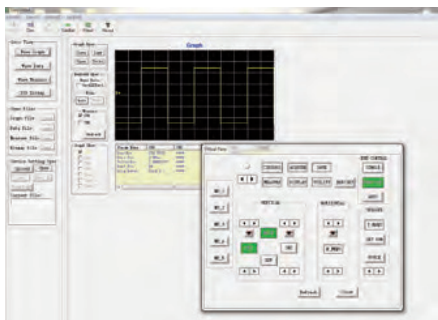
ベンチ型 デジタルストレージオシロスコープシリーズ

高性能、機能充実、経済的。用途に合わせて選べる3シリーズ。

2550シリーズ 4chタイプあり	254XB-GENシリーズ 任意波形作成機能付	253XBシリーズ ローコストモデル
		
2ch又は4chタイプの2種類	2ch DSO	2ch
帯域幅: 70MHz/100MHz/200MHz/300MHz	帯域幅: 60MHz/100MHz	帯域幅: 25MHz/40MHz
7インチカラー液晶ディスプレイ	任意波形作成機能無しバリュートタイプもあり	コストパフォーマンスに優れたモデル
2GSa/sサンプルレート	1GSa/sサンプルレート	500MSa/sサンプルレート
32パラメータの自動測定	28パラメータの自動測定	32パラメーターの自動測定

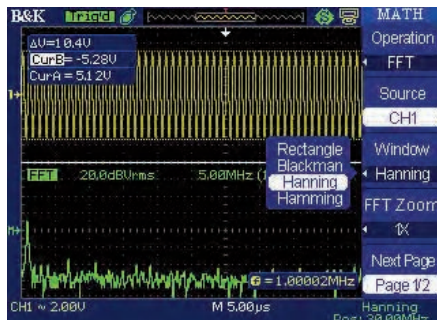
共通機能

PC接続

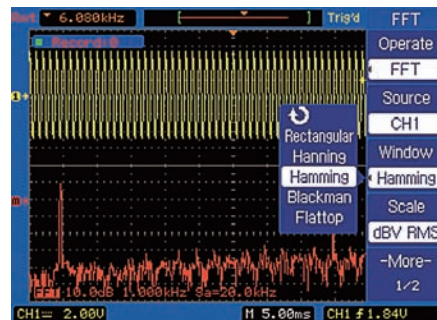


本機に同梱のEasyScopeソフトウェアはオシロスコープとPCをスムーズに接続します。波形のキャプチャや保存、設定、測定結果の保存など簡単に行う事が出来ます。

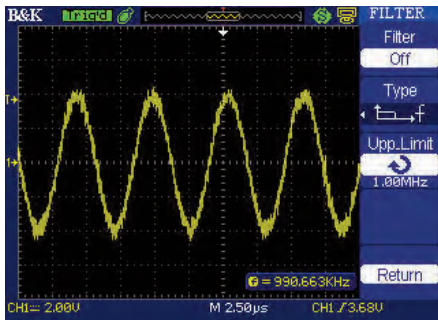
パワフルな演算ファンクション



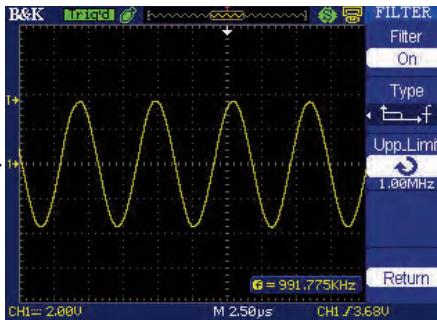
入力信号の周波数スペクトラムを計測・表示。4つ(2550シリーズ253XBシリーズ)又は5つ(254XBシリーズ)のFFT機能が選択出来ます(方形、ハニング、ハミング、ブラックマン、フラットトップ)。操作はカーソル操作で簡単に出来ます。



デジタルフィルタリング



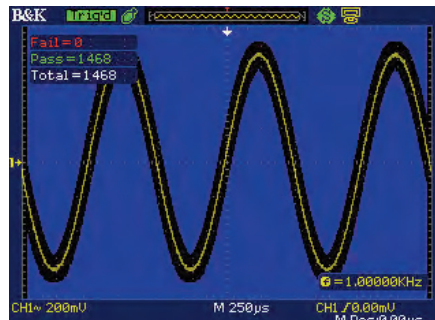
■ノイズの入った信号



■デジタルローパスフィルタをかけた後の信号

不必要な様々なノイズを内蔵のデジタルフィルターで除去出来ます。ローパス、ハイパス、バンドパス、ノッチフィルタから選択できます。フィルタのリミットは調整可能。利用可能なレンジはタイムベース設定により異なります。

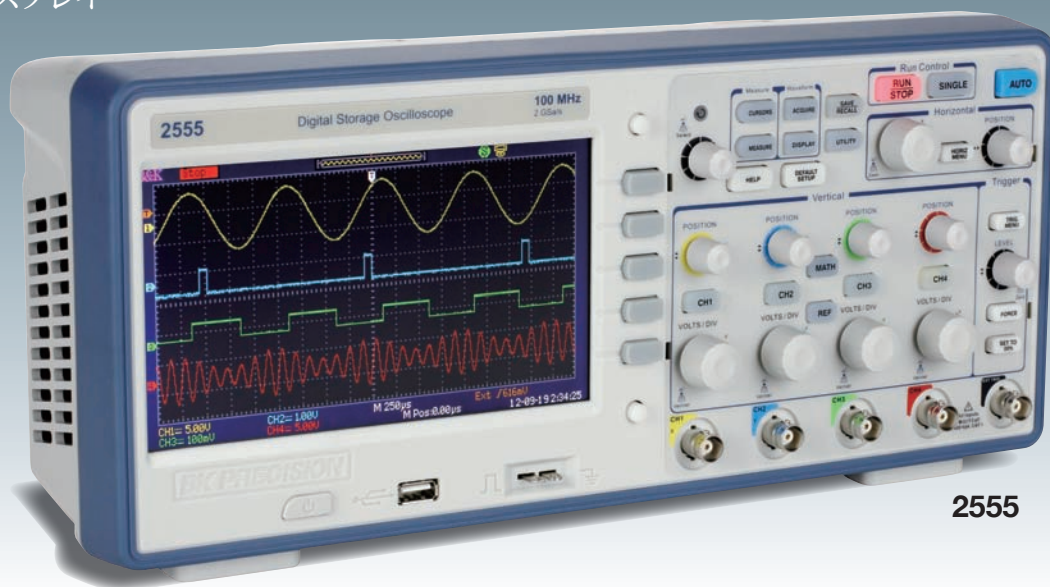
マスクテスト



波形の範囲を設定する事で、測定した波形の合否を判定します。

コストパフォーマンスに優れた2ch・4chモデル

- 70MHzから300MHzまで、2ch・4chモデルあり
- 1ch, 1GSa/s, 12kポイントのメモリ長
- 4チャンネル同時捕捉(4チャンネルモデルのみ)
- 便利な機能、多数搭載
- 大型7インチカラーディスプレイ
- PC接続でさらに便利に



B&Kプレジジョンの波形編集ソフトウェア、WaveXpress™を利用することで、このオシロスコープを任意波形発生器と一体で運用出来ます。WaveXpress™でオシロスコープからダウンロードした波形をユーザーが自在に編集し、捕捉した大容量波形データの解析も可能です。

型番	2552	2553	2554	2555	2556	2557	2558	2559
帯域幅	70 MHz		100 MHz		200 MHz		300 MHz	
チャンネル数	2ch	4ch	2ch	4ch	2ch	4ch	2ch	4ch

コンパクトでスリムな2550シリーズ・デジタルオシロスコープは2ch又は4chで、帯域幅は70～300MHzまでのモデルを揃えています。32の測定パラメータを同時測定、PCとWave Xpressソフトウェアを使用すれば、保存した波形の管理・編集が可能です。また同じ波形を、BK社の任意波形発生器から出力する事も出来ます。

高帯域幅受動プローブ

2510シリーズには高帯域幅の受動プローブが付属します。(チャンネル毎に1本)
これらのプローブはIEC61010-031 CAT IIに準拠した製品です。



プローブ型番:PR150B



プローブ型番:PR250B, PR500B

型番		2552	2553	2554	2555	2556	2557	2558	2559	
基本仕様	帯域幅	70 MHz		100 MHz		200 MHz		300 MHz		
	リアルタイム・サンプリングレート	2GSa/s (両チャンネル結合) ⁽¹⁾ 、1GSa/s (各チャンネル)								
	入力チャンネル数	2ch	4ch	2ch	4ch	2ch	4ch	2ch	4ch	
	立上り時間	<5ns		<3.5ns		<1.8ns		<1.2ns		
	チャンネル間アイソレーション (両チャンネル共、V/divの時)	>100:1@35MHz >		100:1@50MHz >		100:1@100MHz		>100:1@150MHz		
	最大メモリ長	24kpts (両チャンネル結合) ⁽¹⁾⁽²⁾ 、12kpts (各チャンネル)								
	垂直分解能	8bit								
	垂直軸感度	2mV/div-10V/div(1-2-5ステップ)								
	DCゲイン	固定ゲインレンジ時	<±3.0%:5mV/div-5V/div							
	精度	可変ゲインレンジ時	<±4.0%:2mV/div							
	最大入力電圧	400V(DC+AC pk-pk、1MΩ入力インピーダンス、X10)、CAT I、5Vrms (50Ω入力インピーダンス)								
	ポジションレンジ	2mV-100mV:±800mV、102mV-5V:±40V								
	帯域制限	20MHz±40% (プローブが×1に設定の時の制限は20MHz以下)								
	水平軸レンジ	5ns/div-50s/div		2.5ns/div-50s/div				1ns/div-50s/div		
	タイムベース精度	±100ppm(1msインターバルで測定)								
	入力カップリング	AC、DC、GND								
入力インピーダンス	1MΩ±2% 13pF±3pF				1MΩ±2% 13pF±3pF、50Ω±2%					
垂直軸および水平軸ズーム	ライブまたは停止波形の垂直および水平方向の拡大および縮小									
I/O インターフェイス	USB	フロントと背面USBポートはUSBフラッシュドライブ対応、USBデバイスポートは4USBTMC対応でPC接続用								
	LAN	SCPIコマンドでリモート操作可能								
	Pass/Fail	Pass/Fail判定信号出力								
アキュイジション・モード	サンプリング	サンプルデータのみを表示								
	ピーク検出	信号の最大および最小値を捕捉								
	アベレージ	波形を平均化、設定回数:4、16、32、64、128、256								
トリガシステム	トリガタイプ	エッジ、パルス幅、ビデオ (PAL/SECAM、NTSC信号をサポート、トリガ条件: 奇数フィールド、偶数フィールド、全ライン、または任意のライン)、スロープ、オルタネート								
	トリガモード	オート、ノーマル、シングル								
	トリガカップリング	AC、DC、低周波除去、高周波除去								
	トリガソース	CH1、CH2、CH3、CH4、EXT、EXT/5、AC Line								
	パルス幅トリガ	トリガモード: (>,<=) 正パルス幅、(>,<=) 負パルス幅								
	スロープ・トリガ	(>,<=) 正スロープ、(>,<=) 負スロープ、時間:20ns-10s								
ハードウェア 周波数カウンタ	読み取り分解能	6 digits								
	精度	±0.01%								
波形演算および測定	レンジ	DCカップリング、最大収容帯域幅:10Hz								
	信号タイプ	全てのトリガ信号 (パルス幅トリガ、ビデオトリガを除く)								
	演算機能	加算、減算、乗算、除算、FFT								
カーソル	FFT	ウィンドウモード: ハニング、ハミング、ブラックマン、方形、サンプリングポイント数:1024								
	測定パラメータ	Vpp、Vmax、Vmin、Vamp、Vtop、Vbase、Vavg、Mean、Crms、Vrms、ROV、FOV、RPRE、FPRE、FREQ、Period、RiseTime、FallTime、Bwid、+Wid、-Wid、+Duty、-Duty、Phase、FRR、FRF、FFR、FFF、LRR、LRF、LFR、LFF								
ディスプレイ特性	タイプ	電圧、時間								
	測定	ΔV、ΔT、1/ΔT(周波数)								
	ディスプレイ	7インチカラーTFT、480×234解像度、64Kカラー								
	コントラスト (typ.)	150:1								
	バックライト (typ.)	300nit								
	波形表示有効面	8×18div								
	波形表示	ドット、ベクター								
	パーシスタンス	オフ、1秒、2秒、5秒、無限								
	メニューディスプレイ	2秒、5秒、10秒、20秒、無限								
スクリーンセーバー	オフ、1分、2分、5分、10分、15分、30分、1時間、2時間、5時間									
環境・安全	波形補間	Sin(x)/x、リニア								
	カラーモード	ノーマル、反転								
	温度範囲	使用温度範囲:10°C~+40°C、保管温度範囲:-20°C~+60°C								
	湿度範囲	使用時:85%R.H.、40°C、24時間、保管時:185%R.H.、65°C、24時間								
	高度範囲	使用時:3,000m、保管時:15,266m								
安全基準	EMC	EMC Directive 2004/108/EC、EN61326:2006								
	安全基準	Low voltage directive 2006/95/EC、EN61010-1:2001								
一般仕様										
寸法(W×H×D)		358×156×118mm								
重量		2チャンネルタイプ:4.3kg、4チャンネルタイプ:4.5kg								
保証期間		3年								
付属アクセサリ		マニュアル、パッシブプローブ(1チャンネルに1本)、AC電源コード、校正証明書、USB(タイプA、B)通信ケーブル								

(1) 4chモデルではCh1とCh2及びCh3とCh4が相互関係になります。片チャンネルとはCh1とCh2のどちらか及び、もしくはCh3、Ch4のどちらかを使用する事を意味します。
 (2) タイムベースが25ns又はそれ以上の時、最大モードが使用出来ます。

対応高帯域幅受動プローブ

対応型番	付属プローブ
2552	2つの150MHz帯域幅、×1/×10プローブ (PR150B型)
2553	4つの150MHz帯域幅、×1/×10プローブ (PR150B型)
2554	2つの150MHz帯域幅、×1/×10プローブ (PR150B型)
2555	4つの150MHz帯域幅、×1/×10プローブ (PR150B型)

対応型番	付属プローブ
2556	2つの250MHz帯域幅、×10プローブ (PR250B型)
2557	4つの250MHz帯域幅、×10プローブ (PR250B型)
2558	2つの500MHz帯域幅、×10プローブ (PR500B型)
2559	4つの500MHz帯域幅、×10プローブ (PR500B型)