

パネル差し込み型ライトパイプ(小)

(寸法単位:mm)



- パネルの裏側から圧入して取付けます
- このライトパイプを使用する事により、パネル面と基板の絶縁が出来、ESD対策にもなります
- さらに、安定性とコントラストを加えたい場合は3mm自己保持クリップ(C-103-SR)をご利用下さい
- UL規格材94V-0を使用

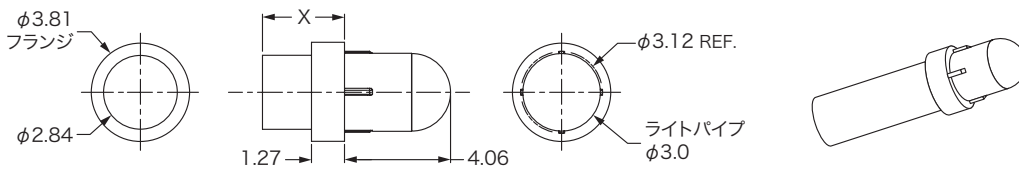
材質/ポリカーボネイト(透明)、UL規格:94V-0

PLP1シリーズ

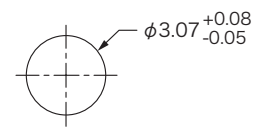
丸型レンズ

販売単位 1袋 [10個入]

■寸法図 PLP1はパネル裏面から取付けするタイプです。



■推奨取付穴径



パネル厚は1.19mm~2.36mm

型番	X:長さ(mm)	型番	X:長さ(mm)	型番	X:長さ(mm)	色
PLP1-100	2.5	PLP1-350	8.9	PLP1-4MM	4	
PLP1-125	3.2	PLP1-375	9.5	PLP1-5MM	5	
PLP1-175	4.4	PLP1-460	11.7	PLP1-6MM	6	
PLP1-188	4.8	PLP1-500	12.7	PLP1-7MM	7	
PLP1-200	5.1	PLP1-625	15.9	PLP1-8MM	8	
PLP1-250	6.4	PLP1-750	19.0	PLP1-9MM	9	
PLP1-313	7.9	PLP1-3MM	3	PLP1-10MM	10	

型番の最後にご希望の色コードを付け加えて下さい。クリアをご希望の場合は何も入りません。

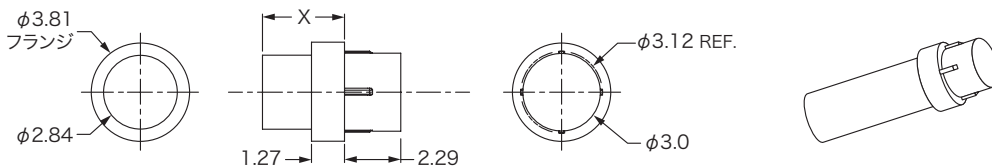
例:PL1-250-RD(赤を希望の場合)

PLP1-Fシリーズ

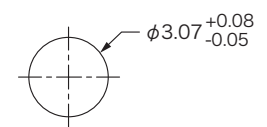
フラットレンズ

販売単位 1袋 [10個入]

■寸法図 PLP1-Fはパネル裏面から取付けするタイプです。



■推奨取付穴径



パネル厚は1.19mm~2.36mm

型番	X:長さ(mm)	型番	X:長さ(mm)	型番	X:長さ(mm)	色
PLP1-100-F	2.5	PLP1-500-F	12.7	PLP1-6MM-F	6	
PLP1-125-F	3.2	PLP1-625-F	15.9	PLP1-7MM-F	7	
PLP1-188-F	4.8	PLP1-750-F	19.0	PLP1-8MM-F	8	
PLP1-250-F	6.4	PLP1-830-F	21.1	PLP1-9MM-F	9	
PLP1-313-F	7.9	PLP1-3MM-F	3	PLP1-10MM-F	10	
PLP1-350-F	8.9	PLP1-4MM-F	4			
PLP1-375-F	9.5	PLP1-5MM-F	5			

型番の最後にご希望の色コードを付け加えて下さい。クリアをご希望の場合は何も入りません。

例:PLP1-250-F-RD(赤を希望の場合)

BIVARAD.1704



日本総代理店 株式会社 常盤商行

〒143-0016 東京都大田区大森北1-6-8 ウィラ大森ビル
電話:03-3766-6701(代)/FAX:03-3766-1300
E-mail: tkw-shoko@k-tokiwa.co.jp

常盤商行HP▶ <http://www.k-tokiwa.co.jp>
通販サイト▶ <http://www.tokiwaenet.jp>