

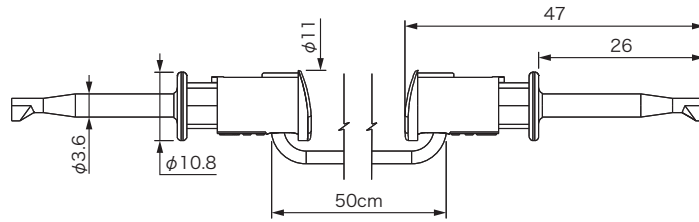
テストクリップ&テストリード

ELECTRO-PJP

(寸法単位:mm)

ミニテストクリップ テストリードセット(10色、各色1本)

両端にミニテストクリップ6022-PRO50-N付



10色:黒、茶、赤、橙、黄、緑、青、紫、灰、白

型番	ケーブル長
6032-PRO	50cm

(販売単位:1セット[10色、各1本、合計10本])

定格/500V※、 $\leq 30VAC$, $\leq 60VDC$, 6A、 $-20^{\circ}C \sim +80^{\circ}C$ 、抵抗値: $< 60m\Omega$
 材質/コンタクト:真鍮ニッケル金メッキ、絶縁体:ポリプロピレン-PA6、ワイヤ:PVC0.40mm²(灰色)

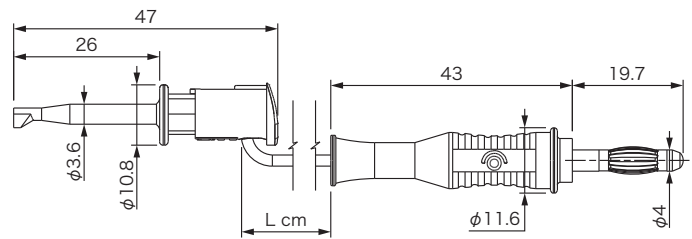
ミニテストクリップ ⇄ ストレートφ4mmバナナプラグ(金メッキ)



標準色:-0黒、-2赤、-4黄、-5緑、-6青、-9白

型番	ケーブル長(L)
6033-PRO-050-色指定	50cm
6033-PRO-100-色指定	100cm
6033-PRO-150-色指定	150cm
6033-PRO-200-色指定	200cm

(販売単位:1本)



定格/500V※、 $\leq 30VAC$, $\leq 60VDC$, 6A、 $-20^{\circ}C \sim +80^{\circ}C$ 、抵抗値: $< 60m\Omega$
 材質/コンタクト:真鍮ニッケル金メッキ、絶縁体:ポリプロピレン-PA6、ワイヤ:PVC0.40mm²(灰色)

ミニテストクリップ ⇄ 安全ストレートφ4mmバナナジャック(金メッキ)

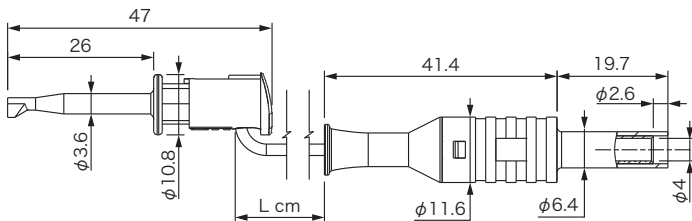


ジャック(メス)

標準色:-0黒、-2赤、-4黄、-5緑、-6青、-9白

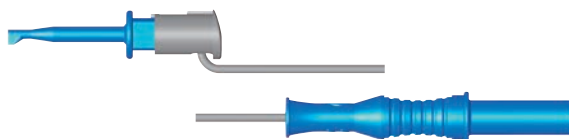
型番	ケーブル長(L)
6034-PRO-F10-色指定	10cm
6034-PRO-F100-色指定	100cm

(販売単位:1本)



定格/500V※、 $\leq 30VAC$, $\leq 60VDC$, 6A、 $-20^{\circ}C \sim +80^{\circ}C$ 、抵抗値: $< 12m\Omega$
 材質/コンタクト:真鍮ニッケル金メッキ、絶縁体:ポリプロピレン-PA6、ワイヤ:PVC0.40mm²(灰色)

ミニテストクリップ ⇄ 安全ストレートφ4mmバナナプラグ(金メッキ)

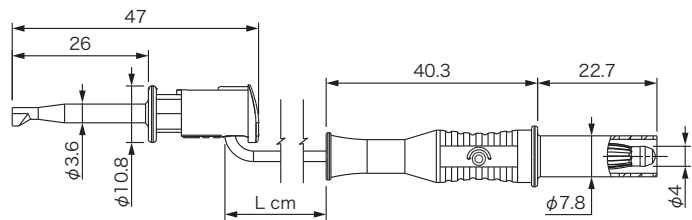


プラグ(オス)

標準色:-0黒、-2赤、-4黄、-5緑、-9白

型番	ケーブル長(L)
6035-PRO-M-10-色指定	10cm

(販売単位:1本)



定格/500V※、 $\leq 30VAC$, $\leq 60VDC$, 6A、 $-20^{\circ}C \sim +80^{\circ}C$ 、抵抗値: $< 12m\Omega$
 材質/コンタクト:真鍮ニッケル金メッキ、絶縁体:ポリプロピレン-PA6、ワイヤ:PVC0.40mm²(灰色)

※定格 この電圧は本来製品が持っている耐電圧ですが、手(身体)に触れる可能性がある場合は、安全規格IEC61010の定める測定基準の電圧値を基準にして下さい。

ご希望の組合せでケーブルアッセンブリを作れます。(カスタムアッセンブリは弊社までお問い合わせ下さい。)

