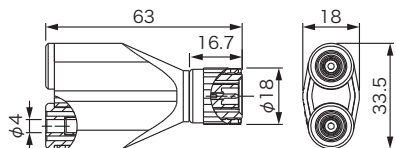


BNCアダプタ-安全ダブルバナナソケット / 安全ダブルバナナソケットプラグ

BNCオス-安全ダブルバナナソケット

定格 / 1400V AC※、3A、500V CAT I、
150V CAT III、接触抵抗: <0.8mΩ、
使用温度範囲: -20°C~+80°C
材質 / 本体: 真鍮ニッケルメッキ、コンタ
クト: 真鍮金メッキ、絶縁体: ポリプロピ
レン



バナナメス
(安全バナナプラグを接続)

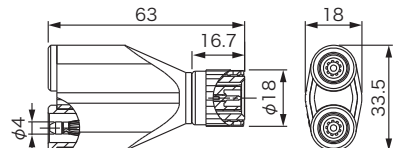
型番

7043-IEC

(販売単位: 1個)

BNCオス-安全ダブルバナナプラグ

定格 / 1400V AC※、3A、500V CAT I、
150V CAT III、接触抵抗: <0.8mΩ、
使用温度範囲: -20°C~+80°C
材質 / 本体: 真鍮ニッケルメッキ、コンタ
クト: 真鍮金メッキ、絶縁体: PA6-
PA6.6



バナナオス
(安全バナナソケットを接続)

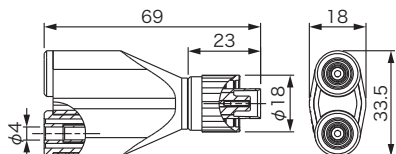
型番

7044-IEC

(販売単位: 1個)

BNCメス-安全ダブルバナナソケット

定格 / 1400V AC※、3A、500V CAT I、
150V CAT III、接触抵抗: <0.8mΩ、
使用温度範囲: -20°C~+80°C
材質 / 本体: 真鍮ニッケルメッキ、コンタ
クト: 真鍮金メッキ、絶縁体: PA6-
PA6.6



バナナメス
(安全バナナプラグを接続)

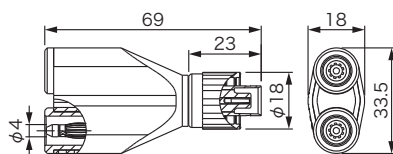
型番

7047-IEC

(販売単位: 1個)

BNCメス-安全ダブルバナナプラグ

定格 / 1400V AC※、3A、500V CAT I、
150V CAT III、接触抵抗: <0.8mΩ、
使用温度範囲: -20°C~+80°C
材質 / 本体: 真鍮ニッケルメッキ、コンタ
クト: 真鍮金メッキ、絶縁体: PA6-
PA6.6



バナナオス
(安全バナナソケットを接続)

型番

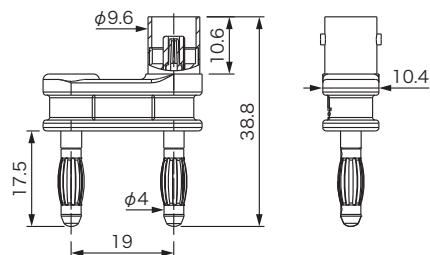
7048-IEC

(販売単位: 1個)

絶縁BNCアダプタ-ダブルバナナプラグ / 安全ダブルバナナプラグ

絶縁BNC(メス)-ダブルバナナプラグ

定格 / 3A、≦30VAC、≦60VDC、
使用温度範囲: 0°C~+60°C
材質 / 本体: 真鍮ニッケルメッキ、コンタクト: 真
鍮ニッケル金メッキ、絶縁体: ポリプロピ
レン、色: グランド側: 黒、信号側: 赤



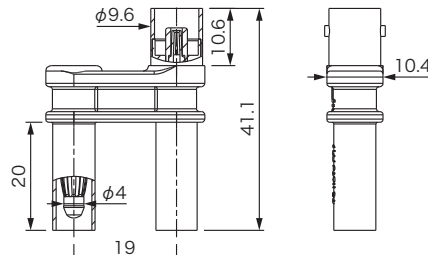
型番

21125

(販売単位: 1個)

絶縁BNC(メス)-安全ダブルバナナプラグ

定格 / 3A、1000V CAT II、
使用温度範囲: 0°C~+60°C
材質 / 本体: 真鍮ニッケルメッキ、コンタクト: 真
鍮ニッケル金メッキ、絶縁体: ポリプロピ
レン、色: グランド側: 黒、信号側: 赤



型番

21130

(販売単位: 1個)

※定格 この電圧は本来製品が持っている耐電圧ですが、手(身体)に触れる可能性がある場合は、安全規格IEC61010の定める測定基準の電圧値を基準にして下さい。