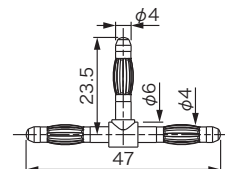


定格/ ≤30V AC, ≤60V DC

型番	メッキ	抵抗 mΩ	許容電流	販売単位
60410	ニッケルメッキ	<0.8	32A	1個
60415	金/ニッケルメッキ	<0.3		

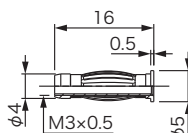


定格/ ≤30V AC, ≤60V DC

型番	メッキ	抵抗 mΩ	許容電流	販売単位
60420	ニッケルメッキ	<0.8	32A	1個
60425	金/ニッケルメッキ	<0.3		

M3ネジ切りタイプ

■両サイドにM3ネジが切られており、φ4mmバナナに変換出来ます。

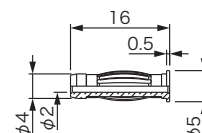


定格/ ≤30V AC, ≤60V DC

型番	メッキ	抵抗 mΩ	許容電流	販売単位
60440	ニッケルメッキ	<0.8	36A	1袋 [10個入]
60445	金/ニッケルメッキ	<0.3		

貫通タイプ

■両サイドよりφ2mmバナナプラグを挿入することが出来、φ4mmバナナに変換します。

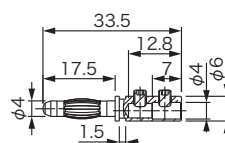


定格/ ≤30V AC, ≤60V DC

型番	メッキ	抵抗 mΩ	許容電流	販売単位
60442	ニッケルメッキ	<0.8	36A	1袋 [10個入]
60447	金/ニッケルメッキ	<0.3		

ケーブルネジ留めタイプ

■ケーブルを2個所のネジで留めて結線します。

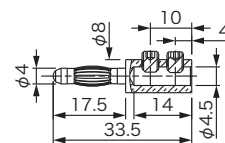


定格/ ≤30V AC, ≤60V DC

型番	メッキ	抵抗 mΩ	許容電流	販売単位
60430	ニッケルメッキ	<0.8	32A	1個
60435	金/ニッケルメッキ	<0.3		

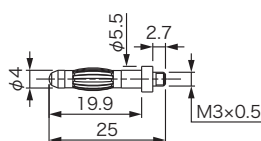
ケーブルネジ留めタイプ

■ケーブルを2個所のネジで留めて結線します。



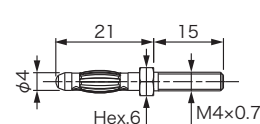
定格/ ≤30V AC, ≤60V DC

型番	メッキ	抵抗 mΩ	許容電流	販売単位
60480	ニッケルメッキ	<0.8	36A	1個
60485	金/ニッケルメッキ	<0.3		



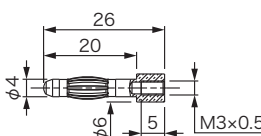
定格/ ≤30V AC, ≤60V DC

型番	メッキ	抵抗 mΩ	許容電流	販売単位
60530	ニッケルメッキ	<0.8	32A	1個
60535	金/ニッケルメッキ	<0.3		



定格/ ≤30V AC, ≤60V DC

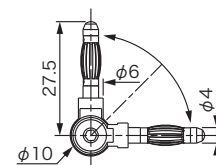
型番	メッキ	抵抗 mΩ	許容電流	販売単位
60550	ニッケルメッキ	<0.8	32A	1個
60555	金/ニッケルメッキ	<0.3		



定格/ ≤30V AC, ≤60V DC

型番	メッキ	抵抗 mΩ	許容電流	販売単位
60560	ニッケルメッキ	<0.8	32A	1個
60565	金/ニッケルメッキ	<0.3		

■プローブの向きに合わせて自由に角度が変えられます。



定格/ ≤30V AC, ≤60V DC

型番	メッキ	抵抗 mΩ	許容電流	販売単位
60490	ニッケルメッキ	<0.8	32A	1個
60495	金/ニッケルメッキ	<0.3		



これらのプラグやアダプタは絶縁モールドがありませんので高電圧及びショートなどには注意願います。