

# 安全タイプ シェント&アダプタ

ELECTRO-PJP

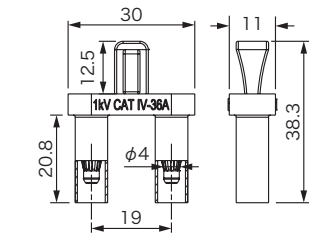
(寸法単位:mm)

## φ4mm安全タイプシェント



標準色:-0黒,-2赤

型番  
**2019-S-色指定**  
(販売単位:1個)



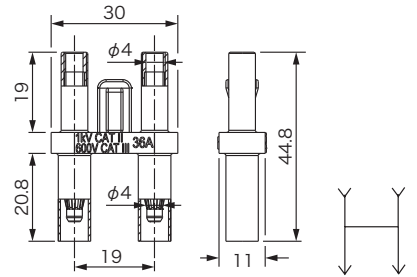
定格/36A, 1000V CAT IV  
材質/コンタクト:真鍮ニッケルメッキ、インシュレーター:ポリプロピレン

積重ね出来る安全タイプシェント



標準色:-0黒,-2赤

型番  
**2019-ARS-色指定**  
(販売単位:1個)



定格/36A, 600V CAT IV  
材質/コンタクト:真鍮ニッケルメッキ、インシュレーター:ポリプロピレン

## φ4mmアダプタ(IEC61010-1に準ずる)

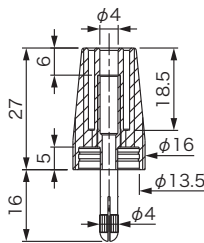
標準ジャックをIEC準拠安全ソケットに変換できます

このアダプタを取り付けることにより、標準ジャックの沿面距離を延ばし耐電圧を高くすることが出来ます。EPJの安全タイプリードと合わせて使用することにより、IEC準拠の安全デバイスとしてもご使用いただけます。

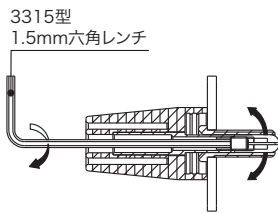


標準色:-0黒,-2赤,-4黄,-5緑,-6青,-9白

型番  
**3300-IEC-色指定**  
(販売単位:1個)

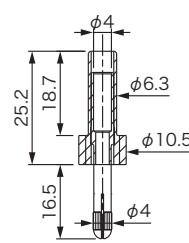


定格/300V CAT II  
材質/コンタクト:真鍮ニッケルメッキ、インシュレーター:ポリプロピレン

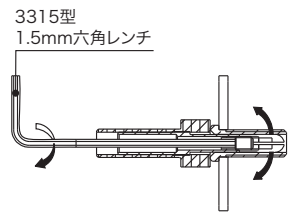


標準色:-0黒,-2赤,-4黄,-5緑,-6青,-9白

型番  
**3304-IEC-色指定**  
(販売単位:1個)



定格/300V CAT II  
材質/コンタクト:真鍮ニッケルメッキ、インシュレーター:ポリプロピレン



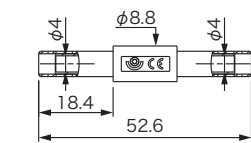
## φ4mmメス-メス連結アダプタ

両端にジャックの付いたアダプタ。



標準色:-0黒,-2赤,-4黄,-5緑,-6青,-9白

型番  
**3310-IEC-色指定**  
(販売単位:1個)



定格/36A, 1000V CAT III  
材質/コンタクト:真鍮ニッケルメッキ、インシュレーター:ポリプロピレン

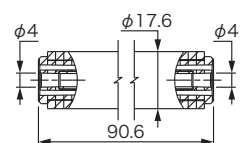
## φ4mm安全バナナメス-メス連結アダプタ

両端にジャックの付いた安全アダプタ。



標準色:-0黒,-2赤,-4黄,-5緑,-6青,-9白

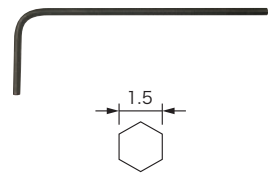
型番  
**3380-IECIV-色指定**  
(販売単位:1個)



定格/36A, 1000V CAT IV  
材質/コンタクト:真鍮ニッケルメッキ、インシュレーター:PA6.6-PVC

## 1.5mm六角レンチ

3300-IEC型、3304-IEC型、21119型に使用出来ます。



型番  
**3315**  
(販売単位:1個)

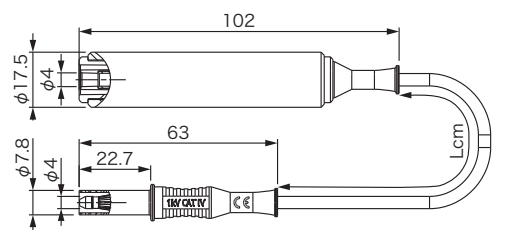
## オス-メス連結ケーブル

定格/36A, 1000V CAT IV  
材質/コンタクト:真鍮ニッケルメッキ、インシュレーター:PP-PA-PVC

標準色:-0黒,-1茶,-2赤,-4黄,-5緑,-6青,-8灰,-9白

型番	ケーブル長(cm)
2080/2310-IECIV-50-色指定	50
2080/2310-IECIV-100-色指定	100
2080/2310-IECIV-150-色指定	150

(販売単位:1本)



※お問い合わせ・発注の際は必ず型番の末尾に色のコード番号をご指定下さい。 注文例 ▶ 2080/2310-IECIV-50-2(色:赤)

D バナナプラグ&ジャック/バイディングポスト