

φ4mmバナナアクセサリ

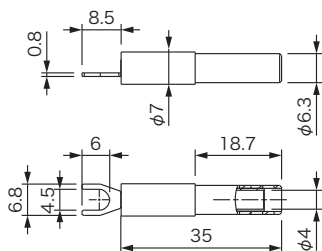
ELECTRO-PJP

(寸法単位:mm)

このアダプタは安全タイプではありませんが、安全タイプ(外被カバー付)のプラグを使用することができます。弊社で取り扱っている安全タイプ及び全てのバナナプラグが使用できます。

小型スペードラグ ⇔ φ4mmバナナジャック

定格/最大36A、
≤30V AC, ≤60V DC
材質/コンタクト:真鍮ニッケル
メッキ、絶縁体:PA6



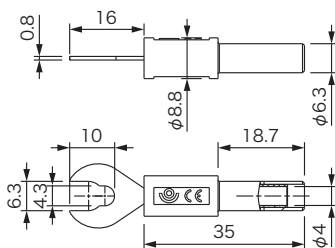
標準色:-0黒、-2赤、-4黄、
-5緑、-6青、-9白

型番
ADA3032-色指定

(販売単位:1個)

大型スペードラグ ⇔ φ4mmバナナジャック

定格/36A、
≤30V AC, ≤60V DC
材質/コンタクト:真鍮ニッケル
メッキ、絶縁体:PA6



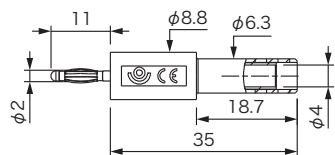
標準色:-0黒、-2赤、-4黄、
-5緑、-6青、-9白

型番
ADA3034-色指定

(販売単位:1個)

φ2mmバナナプラグ ⇔ φ4mmバナナジャック

定格/36A、
≤30V AC, ≤60V DC
材質/コンタクト:真鍮ニッケル
メッキ、絶縁体:PA6



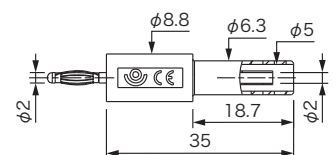
標準色:-0黒、-2赤、-4黄、
-5緑、-6青、-9白

型番
ADA204-色指定

(販売単位:1個)

φ2mmオスバナナプラグ ⇔ φ2mmバナナジャック

定格/10A、
≤30V AC, ≤60V DC
材質/コンタクト:真鍮ニッケル
メッキ、絶縁体:PA6



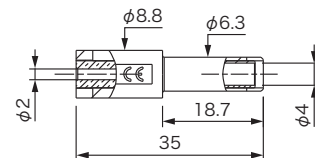
標準色:-0黒、-2赤、-4黄、
-5緑、-6青、-9白

型番
ADA2/2S-色指定

(販売単位:1個)

φ2mmバナナジャック ⇔ φ4mmバナナジャック

定格/10A、
≤30V AC, ≤60V DC
材質/コンタクト:真鍮ニッケル
メッキ、絶縁体:PA6



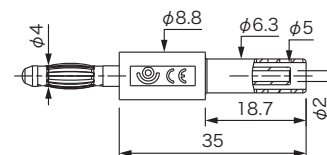
標準色:-0黒、-2赤、-4黄、
-5緑、-6青、-9白

型番
ADA205-色指定

(販売単位:1個)

φ4mmバナナプラグ ⇔ φ2mmバナナジャック

定格/最大10A、
≤30V AC, ≤60V DC
材質/コンタクト:真鍮ニッケル
メッキ、絶縁体:PA6



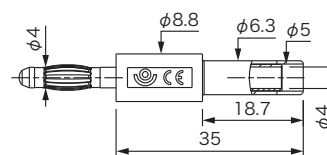
標準色:-0黒、-2赤、-4黄、
-5緑、-6青、-9白

型番
ADA1056-色指定

(販売単位:1個)

φ4mmバナナプラグ ⇔ φ4mmバナナジャック

定格/10A、
≤30V AC, ≤60V DC
材質/コンタクト:真鍮ニッケル
メッキ、絶縁体:PA6



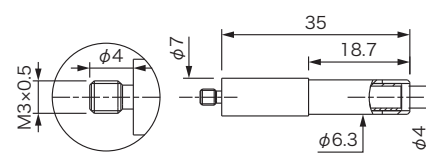
標準色:-0黒、-2赤、-4黄、
-5緑、-6青、-9白

型番
ADA1057-色指定

(販売単位:1個)

テストポイントM3ネジx4mm ⇔ φ4mmバナナジャック

定格/10A、
≤30V AC, ≤60V DC
材質/コンタクト:真鍮ニッケル
メッキ、絶縁体:PA6



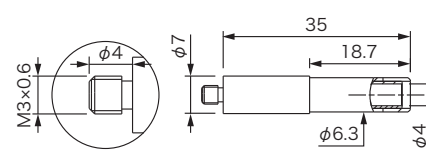
標準色:-0黒、-2赤、-4黄、
-5緑、-6青、-9白

型番
ADA-SP-M3-色指定

(販売単位:1個)

テストポイントM3.5ネジx4mm ⇔ φ4mmバナナジャック

定格/36A、
≤30V AC, ≤60V DC
材質/コンタクト:真鍮ニッケル
メッキ、絶縁体:PA6



標準色:-0黒、-2赤、-4黄、
-5緑、-6青、-9白

型番
ADA-SP-M3.5-色指定

(販売単位:1個)